

Ersatzteile für Werk UW 03...B

Spare parts for movement UW 03...B

4/4 Westminster-Whittington-St. Michel-Schlagwerk mit 9 Tonröhren, Seilaufzug, mit Gewichten, Pendelgang mit Ankerautomatik.

4/4 Westminster-Whittington-St. Michel tubular chime, weight driven wire line movement, with 9 tubes, with pendulum, with anchor automatic.

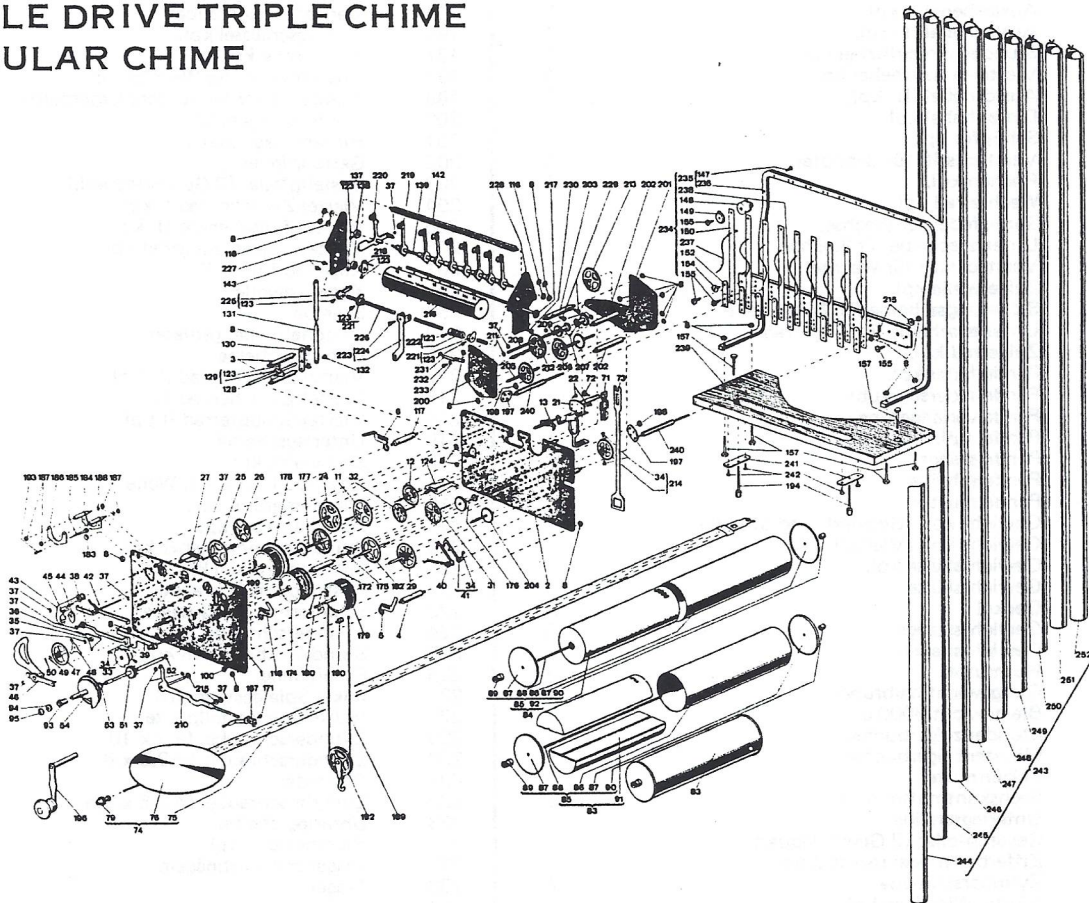
CABLE DRIVE TRIPLE CHIME TUBULAR CHIME

Pièces de rechange pour mouvement UW 03...B

Piezas de recambio para mecanismo de reloj UW 03...B

Mouvement 4/4 Westminster-Whittington-St. Michel, sonnerie sur 9 tubes, avec cables, avec poids, avec balancier, avec ancre automatique.

Máquina 4/4 Westminster-Whittington-St. Michel, sonería sobre 9 tubos, con cables, con pesas, con péndulo, con áncora automática.



Gewichte Nr. 83 (Geh- und Stundenschlagwerk) je 3,5 kg.
Gewicht Nr. 84 (4/4 Schlagwerk) 8 kg.

Weights No. 83 (Time and hour strike) 3,5 kg each.
Weight No. 84 (4/4 chime) 8 kg.

Bei Bestellung ist die Ersatzteilnummer und die auf der Hinterplatte befindliche Werkbezeichnung vollständig anzugeben.

On ordering spare parts it is absolutely necessary that the complete number of the movement indicated on the back plate is stated.

Poids No. 83 (mouvement et sonnerie heures) 3,5 kg chacun. Poids No. 84 (4/4 carillon) 8 kg.

Pesas No. 83 (tiempo y sonería horas) 3,5 kg cada una.
Pesa No. 84 (sonería 4/4) 8 kg.

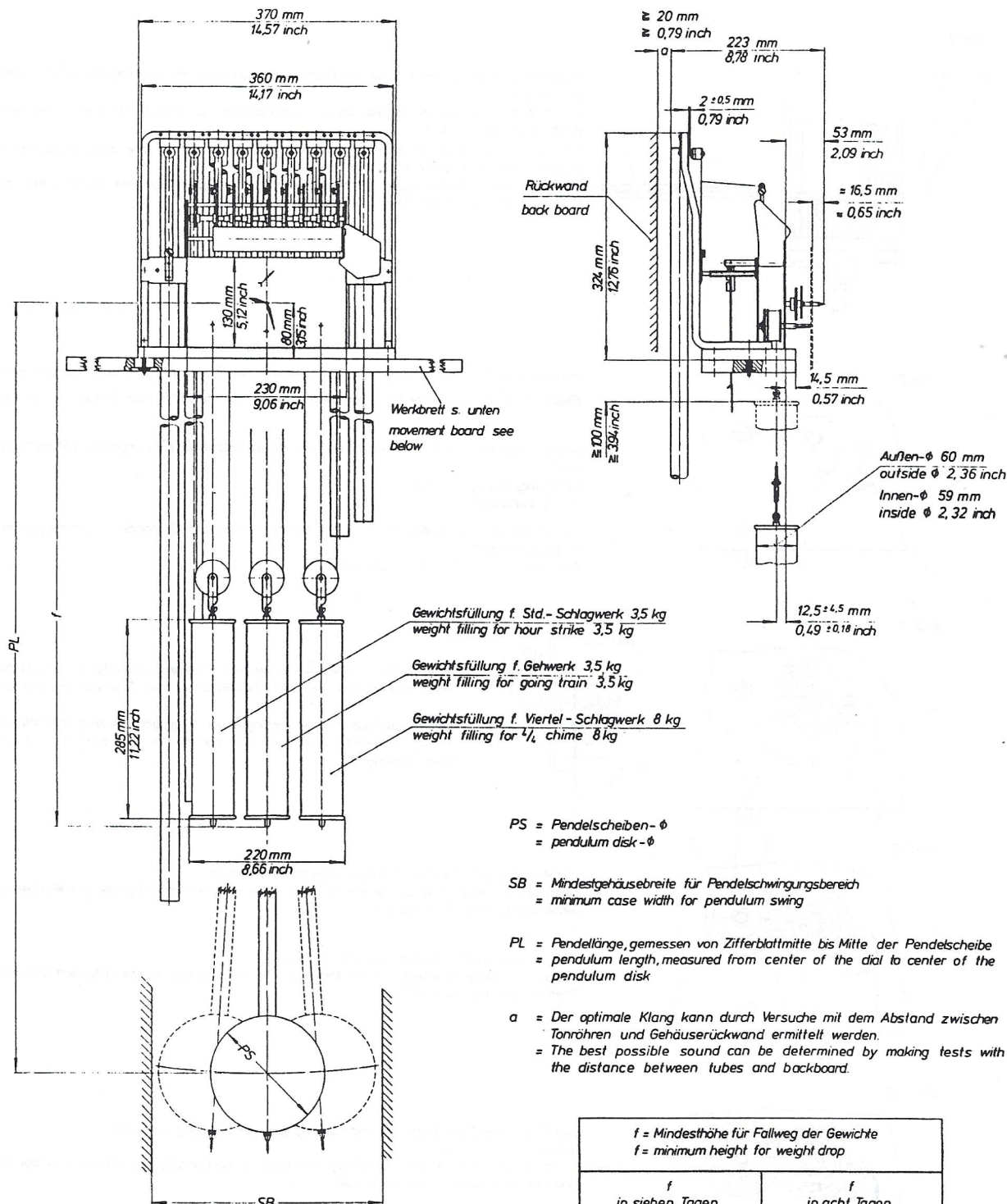
Veillez s'il vous plaft noter dans toutes vos commandes de pièces de rechange le numéro complet du mouvement indiqué sur la platine arrière.

En sus pedidos de piezas de recambio es indispensable darnos el número completo del mecanismo, indicado sobre el platino trasero.

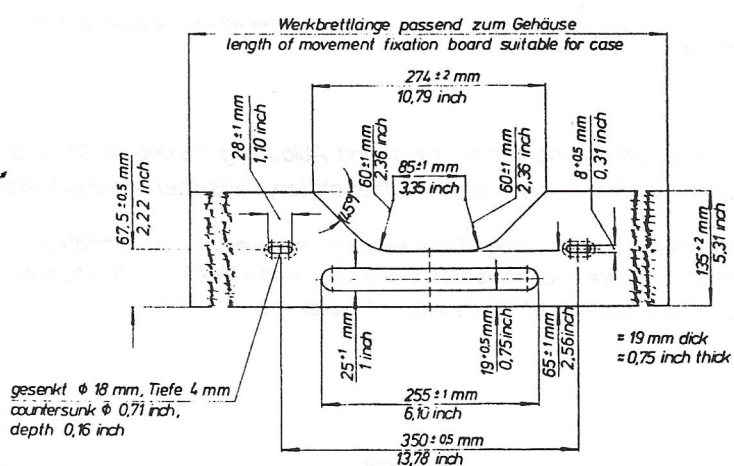
Ersatzteil - Verzeichnis für UW 03 ... B

4/4 Westminster-Whittington-St. Michel-Schlag auf 9 Tonröhren

Teil Nr.	Benennung	Anzahl je Werk	Teil Nr.	Benennung	Anzahl je Werk
1	Vorderplatte kpl.	1	154	Rändelschraube	9
2	Hinterplatte kpl.	1	155	Zylinderschraube	20
3	Pfeiler für Stundenschlag	2	157	Sechskantschraube	6
4	Gestellpfeiler (1 Querlochgew.)	3	167	Schieber	1
5	Zifferblattriegel unten	2	171	Zylinderschraube M 2,3 x 5	1
6	Zifferblattriegel links oben	1	172	mittlerer Gestellpfeiler	1
8	Sechskantmutter M 4	31	174	Gehwerk-Walze kpl.	1
11	Laufgrad kpl.	1	175	Gegensperrkegel kpl.	1
12	Steigrad kpl.	1	176	Gehwerk-Beisatzrad kpl.	1
13	Grahamanker kpl.	1	177	Minutenrad kpl.	1
21	Ankerbrücke kpl.	1	178	Stundenwalze kpl.	1
22	Zylinderschraube für Ankerbrücke	2	179	Viertelwalze kpl.	1
24	Sternrad kpl.	1	180	Seilhalteblech	3
25	Stunden-Schöpferrad kpl.	1	182	Viertel-Schöpferrad kpl.	1
26	Stunden-Flügelrad kpl.	1	183	Sekunden-Übersetzungsrad	1
27	Stunden-Windfang kpl.	1	184	Hintere Lagerplatte kpl.	1
29	Viertel-Beisatzrad kpl.	1	185	Sekundentrieb	1
31	Viertel-Anlaufgrad kpl.	1	186	Vordere Lagerplatte	1
32	Viertel-Flügelrad kpl.	1	187	Sechskantmutter M 2,6	4
33	Schlußscheibe kpl.	1	188	Unterlegscheibe	2
34	Zylinderschraube M 2,3 x 3,5	5	189	Aufzugseil mit Nippeln	3
35	Auslösträger kpl.	1	190	Seileinhaltepfeiler	3
36	Zugfeder für Auslösträger	1	192	Seilrolle kpl.	3
37	Sicherungsscheibe	12	193	Sekundenzeigerbuchse	1
38	Auslöshebel I kpl.	1	194	Werkpfeilerschrauben	2
39	Auslöshebel II kpl.	1	196	Aufzugschlüssel kpl.	1
40	Stunden-Anlaufhebel kpl.	1	197	Werklasche kpl.	2
41	Viertel-Anlaufhebel kpl.	1	198	Ansatzmutter für Werklasche	2
42	Auslöshebel III kpl.	1	199	Ansatzmutter für vordere Lagerplatte	1
43	Einfallhebel kpl.	1	200	Vordere Lagerplatte	1
44	Schöpfer kpl.	1	201	Hintere Lagerplatte	1
45	Versteckstift für Schöpfer	1	202	Gestellpfeiler	2
46	Rechen kpl.	1	203	Gestellpfeiler (2 Gewindequerl.)	1
47	Wechselrad kpl.	1	204	Viertel-Zwischenrad I kpl.	1
48	Spreizfeder für Wechsel	1	205	Viertel-Zwischenrad II kpl.	1
49	Unterlegscheibe für Wechsel	1	206	Viertel-Übersetzungsrad kpl.	1
50	Versteckstift für Wechsel	1	207	Kegelrad I und III	2
51	Zeigerwelle kpl.	1	208	Kegelradwelle	1
52	Sicherungsscheibe für Zeigerwelle	1	209	Scheibe	2
53	Unterlegscheibe für Zeigerrad	1	210	Umschalthebel genietet	1
54	Zeigerrad kpl.	1	211	Unterlegscheibe	1
71	Pendelfeder kpl.	1	212	Viertel-Zwischenrad III kpl.	1
72	Pendelfederschraube	1	213	Viertel-Zwischenrad IV kpl.	1
73	Pendelverlängerung	1	214	Viertel-Schöpferrad II kpl.	1
74	Pendel kpl.	1	215	Unterlegscheibe	7
75	Pendelstange	1	216	Spielwalze kpl.	1
76	Pendelscheibe	1	217	Kegelrad II kpl. mit Welle	1
79	Pendelmutter	1	218	Mitnehmerarm kpl.	1
83	Gewicht kpl. (Gehwerk und Stunde)	2	219	Hammerheber kpl.	8
84	Gewicht kpl. (Viertel)	1	220	Stundenhammerheber kpl.	1
85	Gewichtshülse kpl.	3	221	Mitnehmerblech kpl.	2
86	Gewichtshülse	3	222	Rastring mit Schraube	1
87	Deckel	6	223	Schaltarm mit Schraube	1
88	Gewichtsstange	3	224	Zylinderschraube	1
89	Gewichtshaken	3	225	Stunden-Abstellarm kpl.	1
90	Hutmutter	3	226	Schaltwelle	1
91	Gußgewicht halbrund	4	227	linke Spielgestellplatte	1
92	Bleigewicht 8000 g	1	228	rechte Spielgestellplatte	1
93	Stundenzeigerbuchse	1	229	Zylinderschraube M 3 x 10	2
94	Minutenzeigerbuchse	1	230	Zylinderschraube M 3,5 x 8	1
95	Zeigermutter	1	231	Rastfeder	1
100	Sechskantmutter M 3	3	232	Zylinderschraube M 2,6 x 3,5	1
116	Unterlegscheibe	4	233	Unterlegscheibe	1
117	Gestellpfeiler (2 Gewindequerl.)	1	234	Hammerspiel kpl.	1
118	Zifferblattriegel rechts oben	1	235	Träger mit Kerbnägeln	1
123	Zylinderschraube	7	236	Träger	1
124	Viertel-Windfang kpl.	1	237	Schnur	9
128	Stundenhammerwelle kpl.	1	238	Steg	1
129	Stundenhebel kpl.	1	239	Werkbrett	1
130	Brücke für Stundenhammerwelle	1	240	Pfeiler	2
131	Verbindungsstange	1	241	Unterlegplatte	2
132	Ansatzschraube	1	242	Senkholzschraube 3 x 10	4
137	Stelling mit Schraube	2	243	Tonröhrenspiel cis-Dur	1
138	Stelling	2	244	Tonrohr ais 151 cm	1
139	Spielgestellpfeiler	1	245	Tonrohr cis 137 cm	1
142	Prellpfeiler mit Filzband	1	246	Tonrohr dis 129 cm	1
143	Zylinderschraube M 3 x 8	2	247	Tonrohr eis (f) 121 cm	1
147	Halbrundkerbnagel	18	248	Tonrohr fis 118 cm	1
148	Hammer mit Leder	9	249	Tonrohr gis 110 cm	1
149	Hammerscheibe	9	250	Tonrohr ais 104 cm	1
150	Hammerfeder	9	251	Tonrohr his 98 cm	1
152	Befestigungsplatte	9	252	Tonrohr cis 96 cm	1



f = Mindesthöhe für Fallweg der Gewichte f = minimum height for weight drop	
f in sieben Tagen 1528 mm in seven days 60,16 inch	f in acht Tagen 1680 mm in eighth days 66,14 inch



Technische Angaben für den Einbau von UW 03... mit 9 Tonröhren, 3 Spiel (Westminster-Whittington-St. Michel-Werke)

Technical details for the fitting of grand-father-clock movement UW 03... triple chime with 9 tubes (Westminster-Whittington - St. Michel)